

POLITIQUE ENVIRONNEMENTALE DES INSTALLATIONS DE VALORISATION

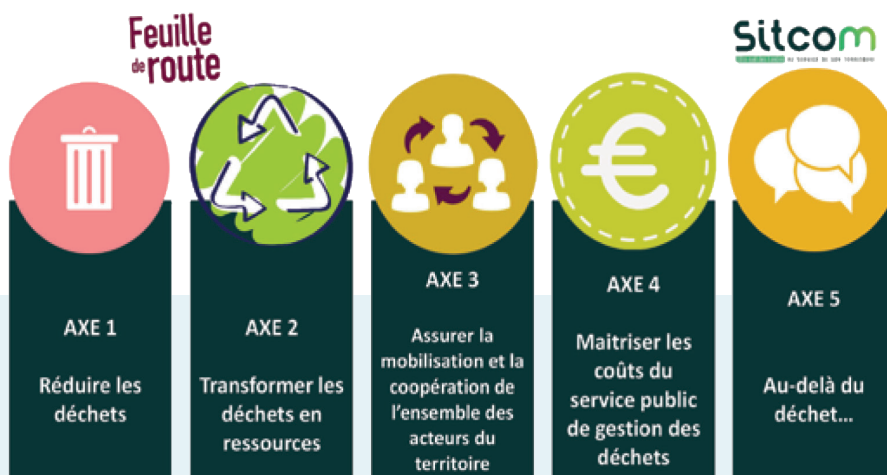


Le Syndicat exploite en régie à Bénesse-Maremne, deux installations centrales pour la gestion des déchets du territoire :

- **La Plateforme multi-matériaux**, principal centre de valorisation et de transit des déchets qui réceptionne et valorise plus de 170 000 tonnes de déchets ménagers et assimilés/an,
- **L'Unité de Valorisation Énergétique (UVE)**, d'une capacité de 91 000 tonnes/an, produisant 55 GWh d'électricité annuelle à partir de la combustion des déchets.

Ces installations répondent aux meilleures techniques disponibles pour concilier performance environnementale, technique et maîtrise des coûts, tout en s'inscrivant dans une dynamique de transition énergétique et de décarbonation.

Ces deux sites sont indissociables de la Feuille de route stratégique 2021-2026 du Syndicat, et contribuent activement à ses cinq axes :



> AXE 1 : Réduire les déchets,

Sensibilisation de la population, réduction à la source, et promotion de l'économie circulaire.

> AXE 2 : Transformer les déchets en ressources

Optimisation des ateliers, développement des filières de recyclage, et valorisation énergétique.

> AXE 3 : Assurer la mobilisation et la coopération de l'ensemble des acteurs

Recherche de solutions pérennes pour le traitement des déchets sur le territoire à moyen terme.

> AXE 4 : Maîtriser les coûts du service public de gestion des déchets

Connaissance précise des coûts de production pour éclairer les décisions stratégiques, mise en œuvre de solutions d'optimisation financière

> AXE 5 : Au-delà du déchet...,

Modernisation des services, décarbonation, et renforcement des systèmes de management environnemental.



OBJECTIFS

Dans l'objectif de promouvoir une gestion respectueuse de l'environnement, le Sitcom Côte sud des Landes, s'est engagé dans la mise en place d'un système de management environnemental (SME) conforme à la norme ISO 14001, sur ses 2 sites. Ce référentiel, basé sur l'amélioration continue, permet de structurer la démarche environnementale et d'en assurer l'appropriation par l'ensemble des équipes et parties prenantes.

POUR LES DEUX SITES, LE SITCOM FIXE LES OBJECTIFS SUIVANTS :



AMÉLIORER LA MAÎTRISE DES IMPACTS ENVIRONNEMENTAUX :

- Prévenir les pollutions et anomalies environnementales.
- Réduire l'empreinte carbone des activités.



OPTIMISER LES PERFORMANCES ÉNERGÉTIQUES ET LA GESTION DES RESSOURCES :

- Maîtriser les consommations énergétiques et la ressource en eau.
- Maximiser la production d'énergie renouvelable (UVE) et l'efficacité des filières de recyclage (Plateforme multi-matériaux).



GARANTIR LA CONFORMITÉ RÉGLEMENTAIRE :

- Respecter les exigences légales et autres obligations applicables.
- Anticiper les évolutions réglementaires pour une adaptation proactive.

AFIN D'ATTEINDRE CES OBJECTIFS, LE SITCOM S'ENGAGE À :

MINIMISER SON EMPREINTE ÉCOLOGIQUE, en intégrant la prévention des pollutions et la préservation de la biodiversité dans toutes ses activités.

SATISFAIRE AUX OBLIGATIONS DE CONFORMITÉ, en veillant au respect strict des réglementations et des normes en vigueur.

AMÉLIORER EN CONTINU SON SME par l'évaluation régulière des performances, l'innovation et l'adaptation des pratiques.

IMPLIQUER L'ENSEMBLE DES PARTIES PRENANTES : Personnel, partenaires et donneurs d'ordre, dans une démarche collective de responsabilité environnementale.

La mise en œuvre et le suivi de cette politique sont assurés par une équipe dédiée, composée de représentants de la Direction, de l'encadrement des deux sites, et du service Qualité-Sécurité-Environnement. Cette équipe pilote le plan d'actions environnementales et assure son alignement avec les objectifs stratégiques du Syndicat.

Par cette politique, le Syndicat réaffirme son engagement envers **une gestion durable et responsable des déchets**, en intégrant les enjeux environnementaux, énergétiques et sociétaux. Il s'inscrit ainsi dans une dynamique d'amélioration continue, au service du territoire et de ses habitants.

Le 03/12/2025
Alain CAUNEGRE
Président du Sitcom Côte sud des Landes

